

Herderschach trotz(t) CORONA

– Folge 3 / Fortgeschrittene –

Liebe junge Schachfreunde,

hier nun die dritte Folge des Herderschach-Fernunterrichts, mit dem wir die Corona-Krise überbrücken wollen. Die Bearbeitungszeit dieser Ausgabe ist auf 2 Wochen ausgerichtet, ihr habt also Zeit für eine gründliche Bearbeitung bzw. ein ebensolches Selbststudium.

Eure Lösungen, Zwischenfragen und sonstigen Bemerkungen richtet bitte ausschließlich per Email an thomas.binder.berlin@t-online.de

Eigentlich überflüssiger Hinweis: In allen Bildern spielt Weiß „von unten nach oben“, Schwarz „von oben nach unten“.

1) Noch ein Blick in die Partie vom vorigen Training

In der vorigen Trainingsmail haben wir zwei Szenen aus der Anfangsphase einer interessanten Partie gesehen, die ich vor knapp 10 Jahren gespielt habe. Jetzt wollen wir uns in eine spätere Phase der gleichen Partie einschalten.



Schwarz ist am Zug, seine Dame ist angegriffen. Viele Felder bleiben nicht, deshalb ist die Frage ganz einfach:

Soll die Dame nach b6 gehen oder den Bauern auf e6 schlagen?

Natürlich sollten ihr eure Wahl bzw. die Ablehnung des anderen Zuges mit einer plausiblen Fortsetzung begründen.

2) Noch ein „Deja-Vu“

Auch mein zweiter Hinweis erinnert an das vorige Trainingsmaterial. Erneut hat „The big greek“ eine Morra-Gambit-Partie meines Freundes Manfred Herbold kommentiert.

Hier der Link dazu: https://www.youtube.com/watch?v=wKNs_WPVfyc

3) Anregung zum Selbststudium

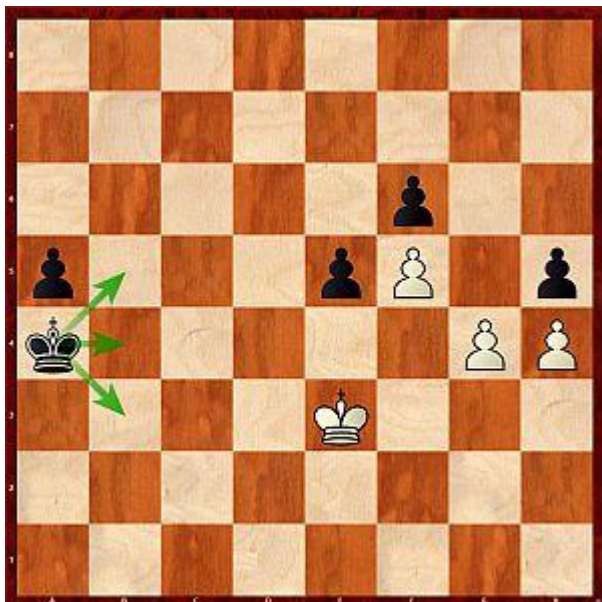
Ich füge dieser Trainingsmail das Dokument heisman78.pdf bei. Es enthält eine Lektion des amerikanischen Schachtrainers Dan Heisman. Bitte geht sie aufmerksam durch und versteht, was er uns anhand dieser Partie erklären will.

4) Und noch zwei Aufgaben



Eine ganz berühmte Partie zweier Weltklassespieler. Weiß ist am Zug.

Bitte skizziert den Plan von Weiß für die Fortsetzung der Partie. Eine konkrete Variante ist nicht erforderlich.



Zur Abwechslung ein wenig Herderschach-Geschichte.

Schwarz ist am Zug.

Er wird nicht verhindern können, dass Weiß am Königsflügel einen Bauern verwandelt. Kann er dennoch ein Remis erreichen?

Hier ist genaues Rechnen gefordert: Soll der König jetzt nach b5, b4 oder b3 gehen? Oder ist es egal, weil entweder alle Züge verlieren oder alle Züge ein Remis ergeben?