

Herderschach trotz(t) CORONA

– Folge II – 3 / Fortgeschrittene II –

Liebe junge Schachfreunde,

hier nun die dritte Folge des Herderschach-Fernunterrichts, mit dem wir die erneute Corona-Krise überbrücken wollen. Die Bearbeitungszeit dieser Ausgabe ist auf 3 Wochen ausgerichtet, ihr habt also Zeit für eine gründliche Bearbeitung bzw. ein ebensolches Selbststudium. Bitte nehmt euch so viel Zeit, wie ihr ansonsten in diesem Zeitraum in der Schach-AG verbringen würdet.

Eure Lösungen, Zwischenfragen und sonstigen Bemerkungen richtet bitte ausschließlich per Email an thomas.binder.berlin@t-online.de

1) Auch heute: Ranking-Show in Sachen Schach

Auch heute starten wir mit einer Art „Ranking Show“. Diesmal ist unser Gastgeber aber nicht „the big greek“ sondern der uns gut vertraute Großmeister Daniel King. Dass er auf seinem Youtube-Kanal in seiner Muttersprache agiert, sollte kein Hindernis sein.

Daniel King stellt uns die fünf Finalisten für die „Partie des Jahres 2020“ vor.

Ihr findet diese Partien und Daniels Kommentare unter

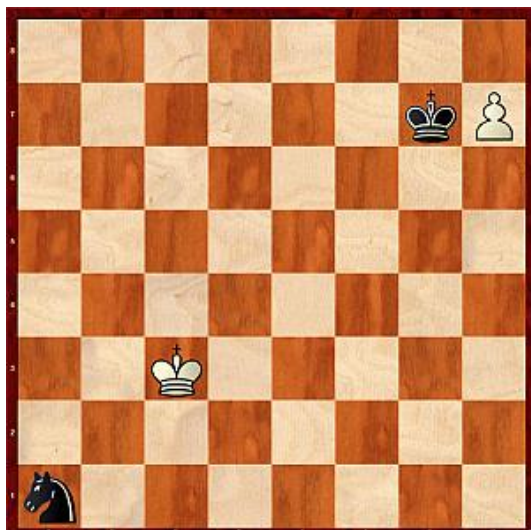
<https://www.youtube.com/watch?v=Mz2U2CDaKFs>

Ich bin gespannt auf eure Abstimmung. **Bitte benennt euren Favoriten und gebt eine kurze Begründung dazu.**

2) Die Wissensfrage – heute: Regelkunde

In den beiden nachfolgenden Stellungen ist Weiß am Zuge und spielt: 1.h7-h8D+ Schwarz schlägt natürlich die neu entstandene Dame. Jetzt zieht Weiß 2. Kc3-b2 mit der Absicht im nächsten Zug den Springer zu schlagen. Bei der Ausführung von Kb2 überschreitet Weiß aber die Bedenkzeit. **Wie ist das Ergebnis der Partie in jedem der beiden Fälle?**

Hinweis: Wäre das Ergebnis in beiden Fällen gleich, hätte ich die Aufgabe nicht so gestellt.



3) Neulich im Internet

Corona zwingt uns, unsere schachliche Aktivität auf die verschiedenen Online-Server zu verlagern. Das hat viele Nachteile, aber sicher auch den Vorteil, dass man in kurzer Zeit eine Unmenge von Partien spielen kann. Da gelingen immer wieder auch interessante Partien.

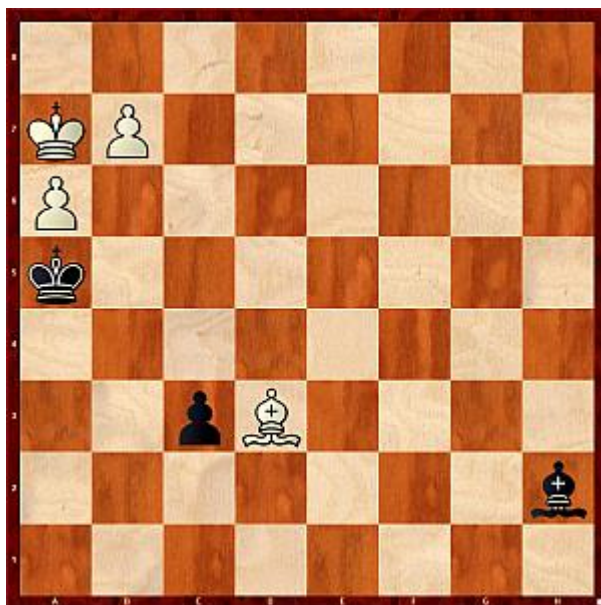


Hier bin ich mit den schwarzen Figuren am Zug und konnte mit dem nächsten Zug einen kleinen aber dauerhaften Vorteil erzwingen.

Wie setzt Schwarz fort?

Bitte gebt plausible Varianten an, bis ein deutlicher Vorteil für Schwarz erkennbar ist.

4) Zwei Endspiel-Aufgaben



Aufgabe 4a: Die Forderung ist eigentlich ganz einfach: **Weiß am Zug gewinnt.**

Ich sage gleich vorsorglich, dass ich 1.b8D Lxb8 2.Kxb8 c2 3.a7 c1D 4.a8D+ nicht als Gewinnersuch akzeptiere. Der Läufer genügt in diesem Endspiel *D+L gegen D* sicher nicht zum Gewinn. Auch 1. Ka8 ist wegen 1... c2 2. Lxc2 Kxa6 nicht zu gewinnen.

Wir brauchen also eine bessere Idee.

Und wir verbinden dies noch mit einer kleinen Wissensfrage. Mit Weiß spielte hier der älteste gegenwärtig noch lebende Schachweltmeister. Wer ist das?



Aufgabe 4b: Auch diesmal heißt es **Weiß am Zug gewinnt.**

Da es etwas verzwickter werden könnte, werfe ich mal in den Raum, dass ein Schachbegriff eine Rolle spielt, der im Englischen genauso heißt, wie im Deutschen.

5) Analyse-Auftrag



Weiß hat einen Bauern mehr. Zu gewinnen ist die Stellung trotzdem wohl nicht. Doch, dass Weiß hier noch verliert, kommt überraschend.

Der weitere Partieverlauf war: 50.Kg1 Kg3 51.Kf1 g4 52.d7 Tf2+ 53.Ke1 Tf7 54.Ke2 Kxg2 55.Ke3 g3 56.Ke4 Kf2 57.Ke5 g2 58.Ke6 Txd7 59.Txd7 g1D Weiß gibt auf.

Spielt diese Zugfolge bitte aufmerksam nach. Weiß hat eigentlich nur einen groben Fehler gemacht und das Remis vergeben. **Wo liegt der Fehler von Weiß und was hätte man an dieser Stelle besser spielen sollen?**

6) Schach aktuell

In der Tat gibt es auch noch richtiges Schach in der richtigen Welt. Bis zum 31. Januar treffen 14 starke Großmeister – darunter auch der Weltmeister und ein junger Spieler aus Deutschland – in den Niederlanden aufeinander. Es handelt sich um eines der traditionsreichsten Weltklasse-Turniere, über dessen Geschichte man sich z.B. bei Wikipedia informieren kann: <https://de.wikipedia.org/wiki/Tata-Steel-Schachturnier>

An jedem Nachmittag gibt es Live-Übertragungen im Internet u.a. bei Chessbase auf <https://de.chessbase.com/> und bei Lichess auf <https://lichess.org/> (dort oben links dem Hinweis zum „Tata Steel“ folgen).