

Herderschach trotz(t) CORONA

– Folge II – 2 / Fortgeschrittene II –

Liebe junge Schachfreunde,

hier nun die zweite Folge des Herderschach-Fernunterrichts, mit dem wir die erneute Corona-Krise überbrücken wollen. Die Bearbeitungszeit dieser Ausgabe ist auf 3 Wochen ausgerichtet, ihr habt also Zeit für eine gründliche Bearbeitung bzw. ein ebensolches Selbststudium. Bitte nehmt euch so viel Zeit, wie ihr ansonsten in diesem Zeitraum in der Schach-AG verbringen würdet.

Eure Lösungen, Zwischenfragen und sonstigen Bemerkungen richtet bitte ausschließlich per Email an thomas.binder.berlin@t-online.de

1) Stichwort: Bauernstruktur

Nicht nur im Bauernendspiel prägt die Bauernstruktur den Wert einer Stellung ganz entscheidend.



In der abgebildeten Stellung ist Schwarz am Zug.

Wie sollte die Partie ausgehen und warum?

Gefragt sind ausdrücklich keine konkreten Züge sondern eine allgemeine Begründung für das vorhergesagte Ergebnis und eine ungefähre Beschreibung (in Worten!) der Pläne für beide Seiten.

2) Die Wissensfrage

Was meint der englische (oder meinetwegen nordamerikanische, australische oder sonst wie englischsprachige) Schachspieler wenn er von „*the exchange*“ oder „*a free pawn*“ spricht? Vorsicht: Die wörtliche Übersetzung hilft in beiden Fällen nicht weiter.

Äh, und wie heißen dann eigentlich „*Abtausch*“ und „*Freibauer*“?

3) Taktische Übungen



Schwarz hat eine Qualität weniger und auf beiden Seiten hängen die Damen.

Aber: **Schwarz ist am Zug.**

a) Wie kommt Schwarz in klaren Vorteil?

b) Der verlockende Zug Dxb1 mit der Absicht, nach dem Wiederschlagen auf b1 dann die weiße Dame zu nehmen, ist keine überzeugende Lösung. Wie widerlegt Weiß diesen Plan?



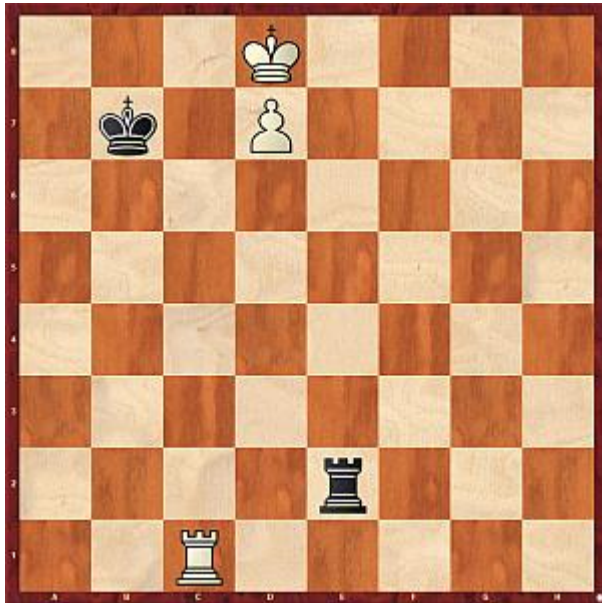
Es muss ja nicht immer so ganz schwer sein.

Also – bitte „vom Blatt“ lösen!

Weiß ist am Zug.

4) Gewinnverfahren nach Lucena

Wir haben uns dieses Verfahren in den letzten Trainings vor der Corona-Pause ausführlich angeschaut.



In der abgebildeten Stellung ist Weiß am Zug.

Bitte beschreibt **in Worten** die vier oder fünf Etappen bis Weiß seinen Bauern gefahrlos verwandeln kann.

5) Etwas Herderschach-Geschichte

Die Partie stammt aus der Berliner U16-Meisterschaft 2011. Unser Spieler legte damit den Grundstein für sein erfolgreichstes Turnier, während der eigentlich favorisierte Schwarz-Spieler hinfort nicht mehr bei Schachturnieren gesehen wurde.



Weiß ist am Zug.

Wenn ihr euch für einen weißen Zug entschieden habt, analysiert die Partie so weit wie möglich bis zu einer Entscheidung.

Es ist euch überlassen, wie tief ihr in die Varianten einsteigen wollt bzw. wo eine allgemeine Abschätzung genügt.